

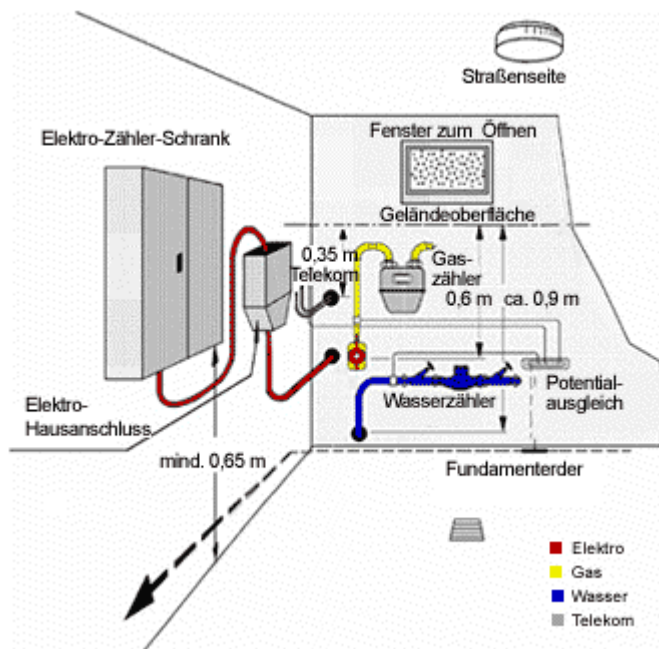
Hausanschlussraum

Für eine fachgerechte Installation Ihrer Hausanschlüsse sollten Sie einige Richtlinien beachten, die wir Ihnen auf diesen Seiten zusammengestellt haben.

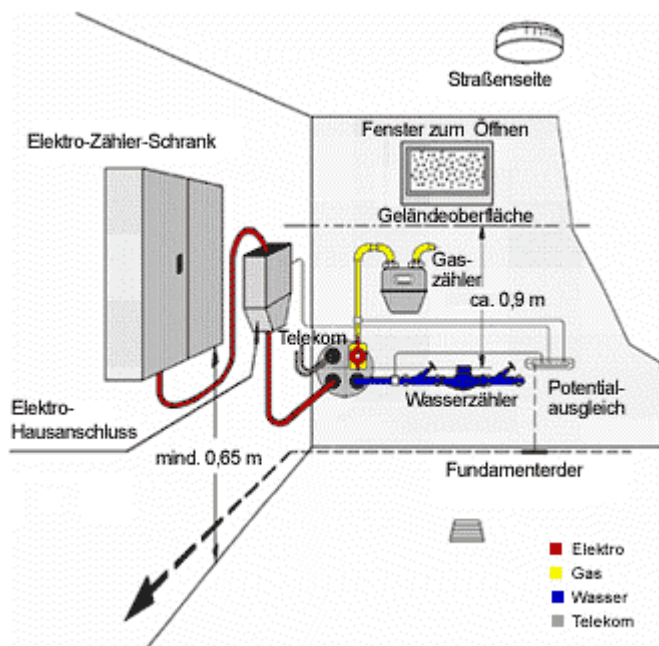
Allgemeines:

Um Platz zu sparen und damit sämtliche Messeinrichtungen leicht abzulesen sind, sollen die Hausanschlüsse und Messeinrichtungen in einem gemeinsamen Raum zusammengelegt werden (Hausanschluss- und Zählerraum). Dieser Raum sollte nicht für andere Zwecke (z. B. als Abstellraum) genutzt werden. Die Grafik zeigt Ihnen, wie Sie die unterschiedlichen Anschlüsse ins Gebäude einführen können.

Hausanschlussraum mit Mauerdurchführungen für unterkellerte Gebäude Einzelmauerdurchführung. Diese Variante wird von den Stadtwerken bevorzugt.



Hausanschlussraum mit gemeinsamer Mauerdurchführung



Wird von den Regionalnetzen Linzgau GmbH nicht empfohlen.